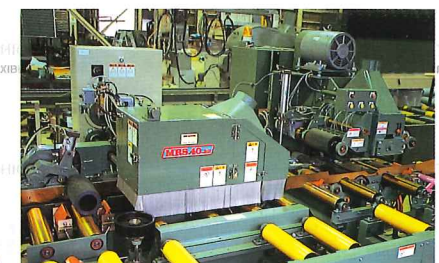


「このマシンは欲ばりです。」

# 高速主義。 品質主義。 多種少量主義。



マルヨ式ツインオートリッパ&プレナー

## MRSAP-50-2S -40-2S

コンピューター制御  
自動送材装置

- 製材品の高付加価値化にもってこのお役立ちマシン！
- 小ロット化にもフレキシブルに即応する優れものマシン！
- 高精度、高生産能率をともに満足させる頼りがいのあるマシン！
- ヨコヤマの実績と経験から生まれた信頼のできるマシン！

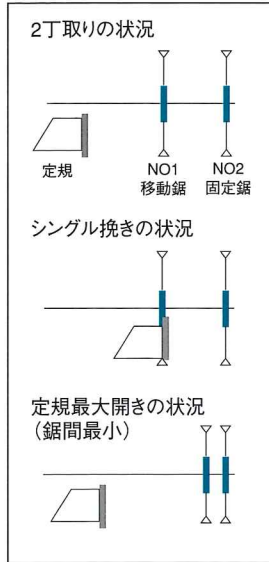
マルヨ式ツインオートリッパ&プレナー

# MRSAP-50-2S -40-2S

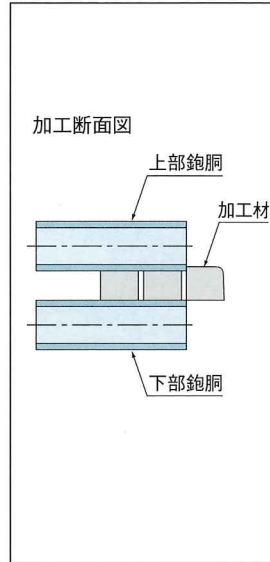
- 一度に2丁の製品を思いのままに
- 可偏角ロールにより定規に密着でき高精度生産
- 前取り側は自動仕分け装置を標準で装備
- 鋸の切削はダウンカット
- スイッチ1つでシングルリッパに早変わり

- リッパの送りで強力プレナー加工
- プレナーの位置決めは高速瞬時即応
- ホーニング内蔵で精度維持抜群
- パス機構標準装備
- 小ロット注文挽きにも最適

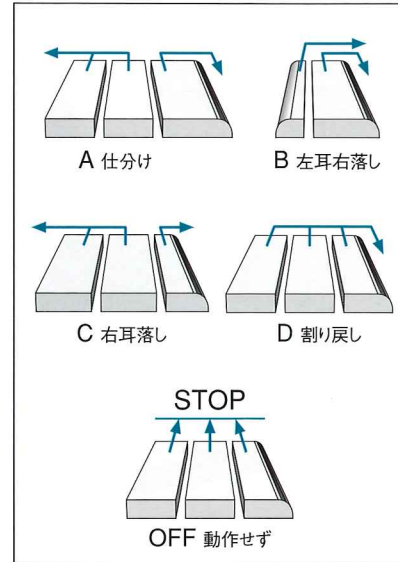
## ■リッパ部



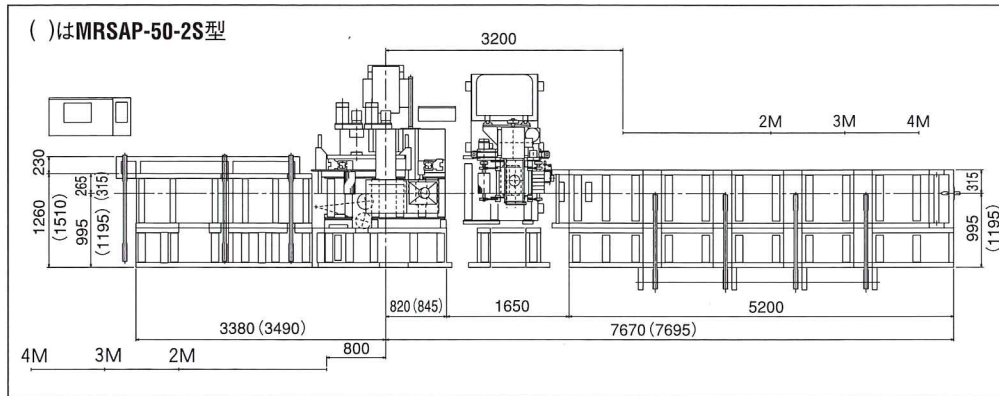
## ■プレナー部



## ■仕分け動作の標準仕様



## ■寸法図 MRSAP-40-2S



## ■仕様

型式		MRSAP-40-2S	MRSAP-50-2S
リッパ部	使用する丸鋸の外径	455mm (18吋)	560mm (22吋)
	使用する丸鋸の穴径 移動鋸/固定鋸	80mm/80mm	90mm/90mm
	送材速度 (遠隔操作・インバータ)	7.5~90m/分 (プレナー併用時はプレナー速度に準ずる)	
	定規の最大開き (固定鋸から)	300mm	320mm
	移動鋸の開き (固定鋸から)	12~125mm	12~150mm
	挽きうる材の高さ	12~120mm	12~150mm
	挽きうる材の巾 (固定鋸から残材側)	530mm	560mm
	サイドロールの開き	270mm	300mm
	鋸軸駆動モータ (標準)	37kW (50HP)	55kW (75HP)
	送材ロール駆動モータ (インバータ制御)	1.5kW	2.2kW
定規・移動鋸位置決めモータ	0.75kW×2台		
プレナー部	最大加工巾 (固定鋸から製品側のみ)	19~350mm (固定鋸から製品側へ)	
	加工高さ	12~120mm	12~150mm
	切削代 (上部・下部共)	0~2mm	
	送り速度	9~60m/分	
	鉋胴径	160mm	
	上部鉋胴駆動モータ	11kW	
	下部鉋胴駆動モータ	11kW	
	送材駆動モータ	0.4kW 4台	
	上部フレーム昇降モータ	0.75kW	

自動仕分装置	RF-3	RF-5
誘導ロールの送材速度	7.5~90m/分 (プレナー併用時はプレナー速度に準ずる)	
返送ロールの送材速度	105m/分	
仕分けアームチェーン駆動モータ	0.4kW	0.75kW
返送ロール駆動モータ	0.75kW	
仕分け動作の種類 (標準仕様)	5種類 (別図参照)	
送給側チェンスキッド装置	RCS-8Ⅲ	RCS-10Ⅲ

主要オプション ●レーザーマーキング装置 (固定鋸及び移動鋸) ●エアコンプレッサー (7.5kW以上)

■本仕様は改良のため、予告なく変更することがありますので、ご了承下さい。

■製造発売元

■代理店

## YIW 横山鐵工株式会社

〒421-0303 静岡県榛原郡吉田町片岡358-1  
TEL 0548-34-0700(代) FAX 0548-34-0723